



Nafarroako Gobernua
Gobierno de Navarra

Centro de Recursos de Educación Especial de Navarra CREENA
Nafarroako Hezkuntza Bereziko Baliabide Zentroa NHBBZ
c/Tajonar-Taxoare kalea, 14 B – 31006 PAMPLONA-IRUÑA
Tfno.848 43 12 30 – FAX 848 43 12 50
<http://creena.educacion.navarra.es/>
creena@educacion.navarra.es



TEMA 2: LOS CENTROS DE TRABAJO Y LOS PUESTOS A DESEMPEÑAR

© European Easy-to-Read Logo:Inclusion Europe .
Más información en <http://www.easy-to-read.eu/es/>



Este obra está bajo una [licencia de Creative Commons Reconocimiento-NoComercial-SinObraDerivada 4.0 Internacional](https://creativecommons.org/licenses/by-nc-nd/4.0/)

ÍNDICE DE CONTENIDOS		Página
INTRODUCCIÓN.....		4
EL COMPLEJO HOSPITALARIO DE NAVARRA Y EL TRABAJO DE EMPLEADO DE SERVICIOS MÚLTIPLES.....		
		6
• ¿Dónde está?.....		8
• ¿Quién trabaja?.....		9
• Tareas.....		11
LA RESIDENCIA EL VERGEL Y EL TRABAJO DE EMPLEADO DE SERVICIOS GENERALES.....		
		12
• ¿Dónde está?.....		14
• ¿Quién trabaja?.....		15
• Tareas.....		16
EL HOSPITAL DE ESTELLA Y EL TRABAJO DE EMPLEADO DE SERVICIOS MÚLTIPLES.....		
		17
• ¿Dónde está?.....		18
• ¿Quién trabaja?.....		19
• Tareas.....		20
EL CENTRO DE RECURSOS DE EDUCACIÓN ESPECIAL DE NAVARRA Y EL TRABAJO DEL PERSONAL DE LIMPIEZA.....		
		22
• ¿Dónde está?.....		23
• ¿Quién trabaja?.....		24
• Tareas.....		25

INDICE DE CONTENIDOS

Página

EL MUSEO DE NAVARRA

Y EL TRABAJO DE VIGILANTE DE MUSEO..... 27

• ¿Dónde está?..... 30

• ¿Quién trabaja?..... 31

• Tareas..... 32

INTRODUCCIÓN

INTRODUCCIÓN

Este tema trata sobre los puestos de trabajo

Son cinco puestos de trabajo.

- Empleado de Servicios Múltiples en el Complejo Hospitalario de Navarra.
- Empleado de Servicios Generales en la Residencia El Vergel.
- Empleado de Servicios Múltiples en el Hospital de Estella.
- Personal de Limpieza en el Centro de Recursos de Educación Especial de Navarra.
- Vigilante de Museo en el Museo de Navarra.

En este tema se explica cómo es cada puesto de trabajo. También dónde están los puestos de trabajo y las tareas que hay que hacer en cada uno.

**EL COMPLEJO HOSPITALARIO DE NAVARRA
Y EL TRABAJO DE EMPLEADO DE SERVICIOS
MÚLTIPLES**

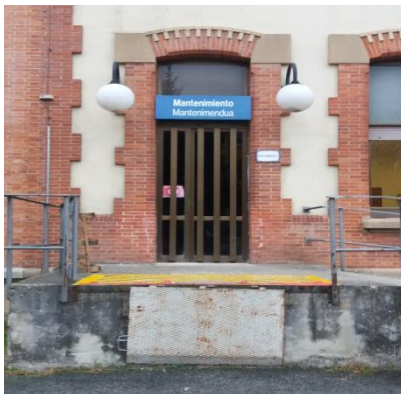
- ¿Dónde está?
- ¿Quién trabaja?
- Tareas

EL COMPLEJO HOSPITALARIO DE NAVARRA Y EL TRABAJO DE EMPLEADO DE SERVICIOS MÚLTIPLES

Uno de los puestos de esta convocatoria es el de empleado de servicios múltiples en la Unidad de Cuidados Exteriores del Complejo Hospitalario. El Complejo Hospitalario es un recinto muy grande con muchos edificios.



- Hospital de Navarra.
- Hospital Virgen del Camino.
- Clínica Ubarmin.
- Centro de Especialidades Príncipe de Viana.
- Centro Sanitario Doctor San Martín.
- Ambulatorio de Tafalla.
- Centro Sanitario Conde Oliveto (actividad asistencial).



La Unidad de Cuidados exteriores hace trabajos en todos estos edificios.

- ¿Dónde está?

La Unidad de Cuidados Exteriores está en el Hospital de Navarra.

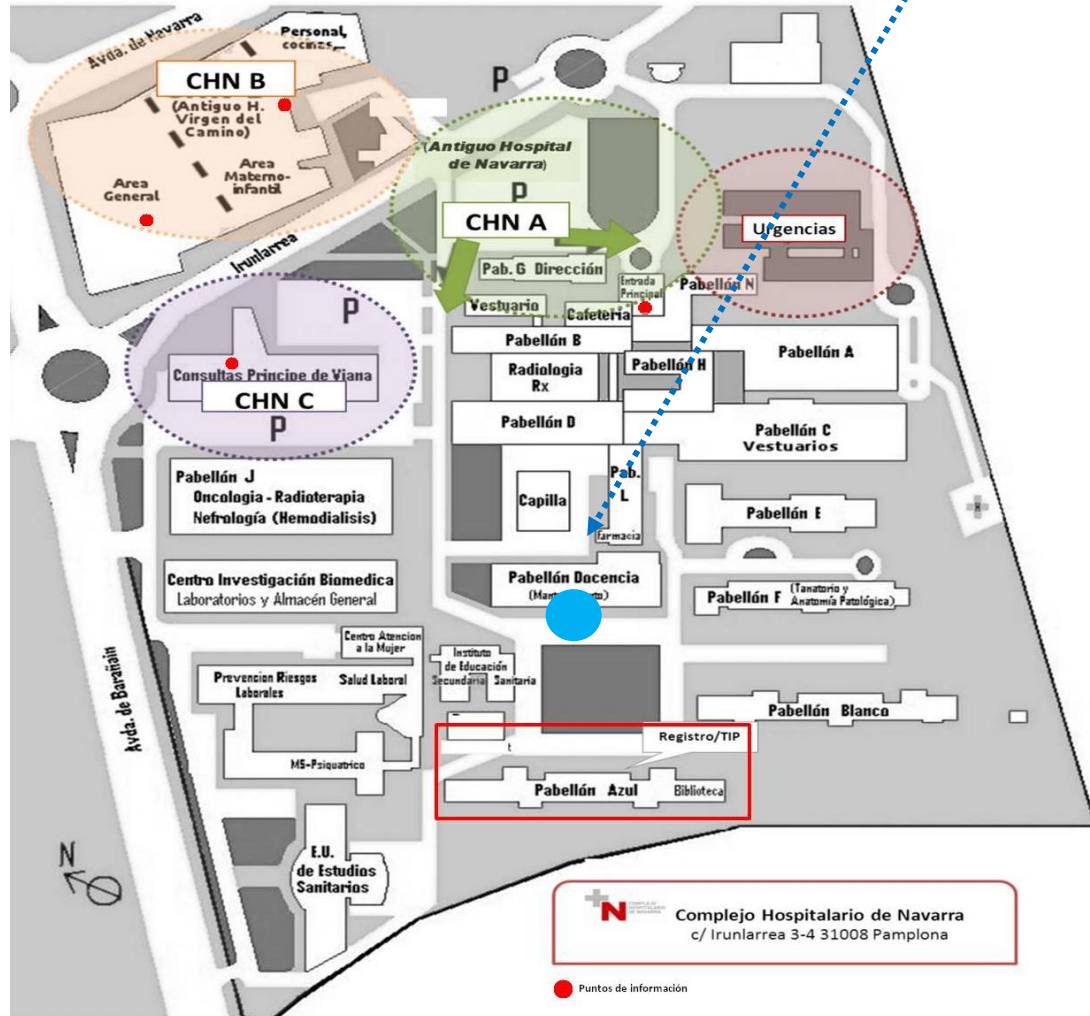


La zona de hospitales del Complejo Hospitalario de Navarra está en la Calle Irunlarrea, número 3 en Pamplona.



Los autobuses que van a la zona de hospitales son la línea 2, la línea 4, la línea 7, la línea 15, la línea 18 y la línea 19.

En el punto azul del plano, está la Unidad de Cuidados Exteriores.



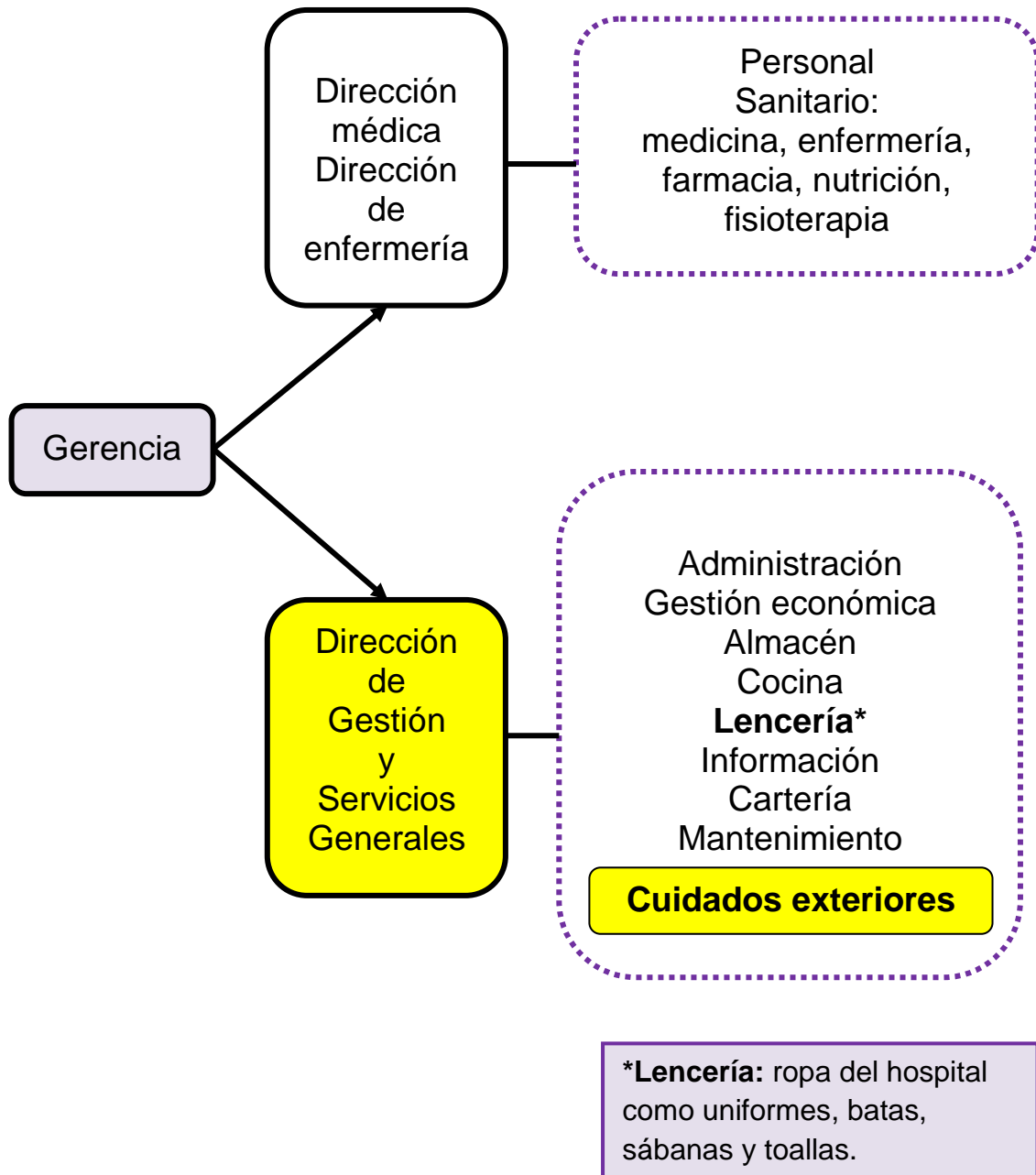
Fuente de imagen: <http://chnavarra.es/es/acogida/>

• ¿Quién trabaja?

En el Complejo Hospitalario de Navarra trabajan muchas personas de diferentes profesiones.

La Unidad de Cuidados Exteriores pertenece al personal de Servicios Generales. La Unidad está formada por 1 Jefe de Unidad y 12 empleados de servicios múltiples.

El personal de servicios generales que trabaja en esta Unidad se ocupa de una parte de las tareas que no son sanitarias.



***Lencería:** ropa del hospital como uniformes, batas, sábanas y toallas.

• **Tareas**

Las tareas que realiza la Unidad de Cuidados Exteriores son:



Instalación y cuidado de los jardines.



Limpieza del exterior
de los centros hospitalarios.



Limpieza de cristales
de algunos edificios.



Recogida y reciclaje de basuras.



Traslados internos de muebles y paquetes.

LA RESIDENCIA EL VERGEL Y EL TRABAJO DE EMPLEADO DE SERVICIOS GENERALES

- ¿Dónde está?
- ¿Quién trabaja?
- Tareas.

LA RESIDENCIA EL VERGEL Y EL TRABAJO DEL EMPLEADO DE SERVICIOS GENERALES.

Uno de los puestos de trabajo de esta Convocatoria es el de empleado de servicios generales.

Este puesto de trabajo está en la Residencia El Vergel.



Esta es la Residencia para personas mayores de El Vergel.

La Residencia de El Vergel es una **residencia de ancianos***

***residencia de ancianos:** edificio en el que viven personas mayores de 60

La residencia tiene en total 161 plazas. De estas 161 plazas, 60 plazas están ocupadas por personas con algún grado de **dependencia***.

***dependencia:** es cuando una persona necesita ayuda para hacer las actividades de su vida diaria.

La residencia el Vergel tiene 101 plazas para personas mayores **no dependientes** que no tienen familia con la que vivir.



Esta es una habitación de la residencia El Vergel.

• ¿Dónde está?

La Residencia El Vergel está en Pamplona.



La Residencia el Vergel está en la Calle Vergel, nº 4 de Pamplona.

La líneas de autobús que te dejan cerca de la Residencia son la Línea 5, la Línea 6 y la Línea 11.

La Residencia El Vergel tiene 4 plantas.



La Residencia el Vergel tiene :

- Un sótano
- Planta Baja
- Primera Planta
- Segunda planta

• ¿Quién trabaja?

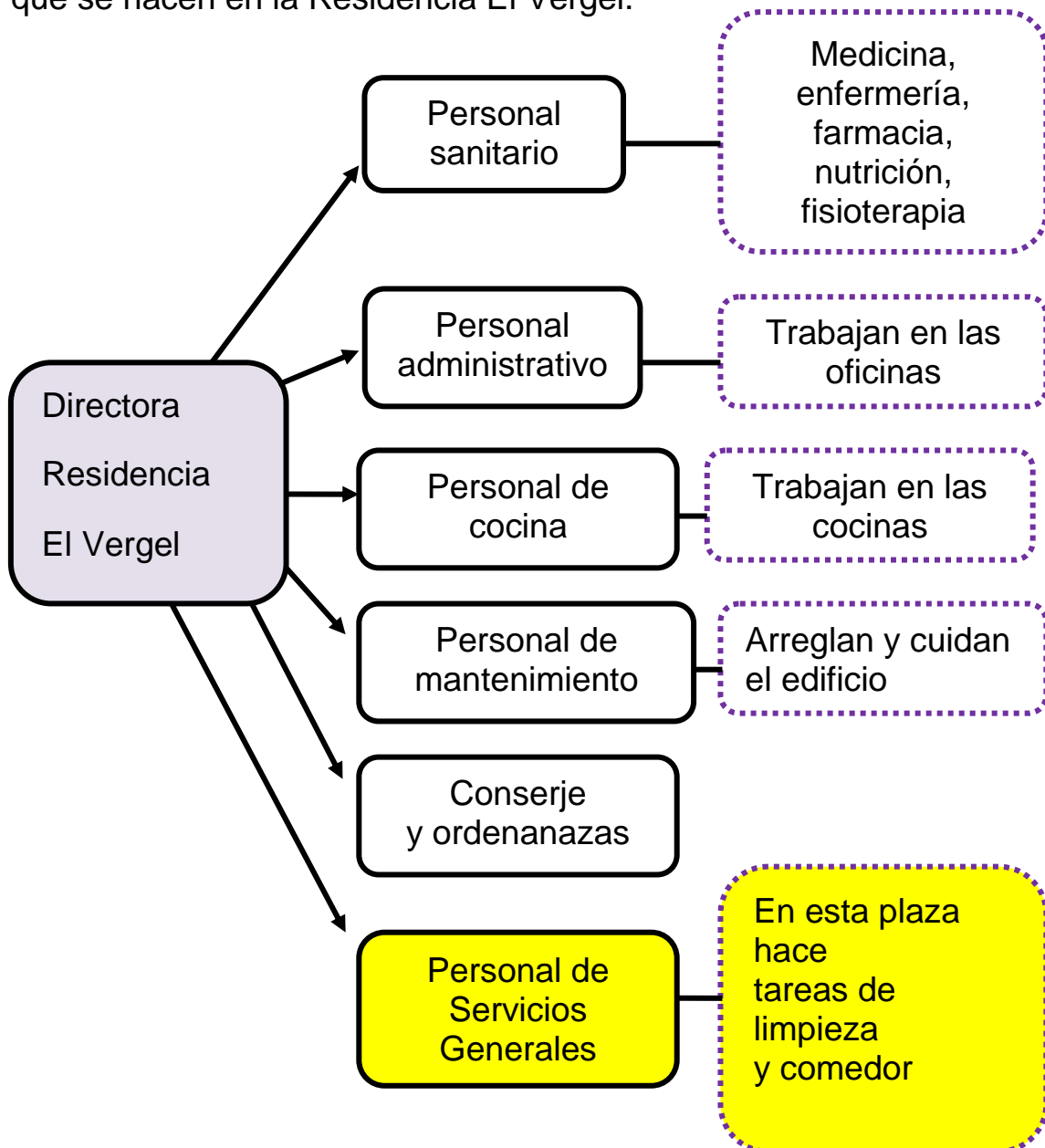
En la Residencia El Vergel trabajan muchas personas.

En la Residencia El Vergel trabajan un total de 139 personas.

Hay una persona que es la directora de la Residencia.

La directora es la jefa de las personas que trabajan en la residencia.

En este cuadro puedes ver algunos trabajos que se hacen en la Residencia El Vergel.



• Tareas

En la Residencia de El Vergel trabajan empleados de Servicios Generales.

El puesto de trabajo es en la primera planta de la Residencia.

Las principales tareas del trabajo en la primera planta son:



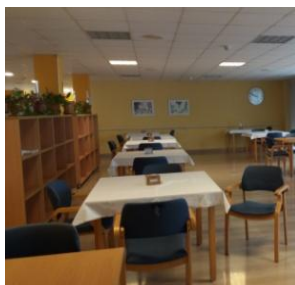
Limpieza de habitaciones y baños
limpieza de pasillos, salas comunes,
limpieza de aseos y despachos.



Subir los desayunos de cocina.
Repartir los desayunos por las habitaciones.
Recoger los desayunos de las habitaciones.
Bajar las bandejas a la cocina
para fregarlas.



Bajar y subir los carros de ropa
de la lavandería.



Montar, servir
y recoger el comedor.
Bajar los carros del comedor
al office para su fregado.

EL HOSPITAL DE ESTELLA Y EL TRABAJO DE EMPLEADO DE SERVICIOS MÚLTIPLES

- ¿Dónde está?
- ¿Quién trabaja?
- Tareas

EL HOSPITAL DE ESTELLA Y EL TRABAJO DE EMPLEADO DE SERVICIOS MÚLTIPLES



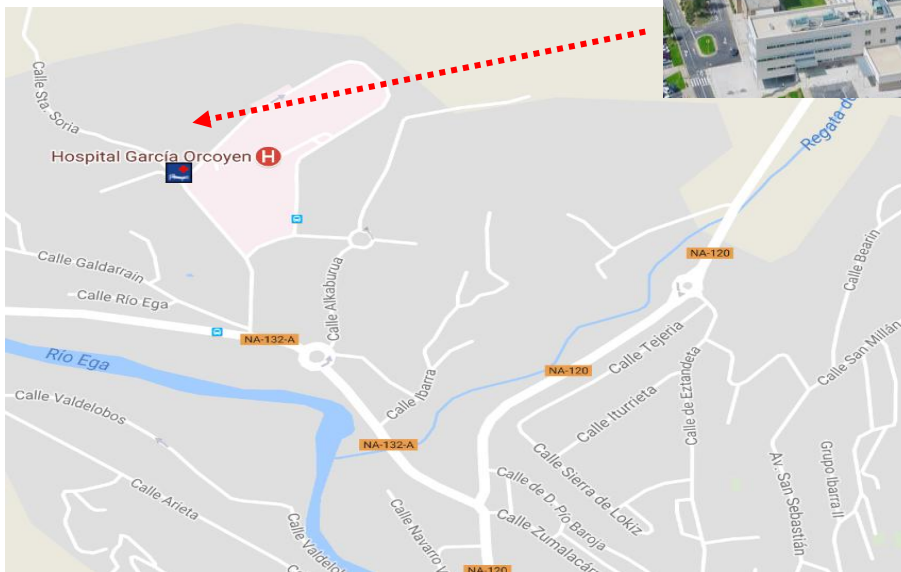
El Hospital de Estella se llama **Hospital García Orcoyen**.

• ¿Dónde está?



En el mapa de Navarra Estella está situada en la Zona Media. Lo podemos ver en el mapa.

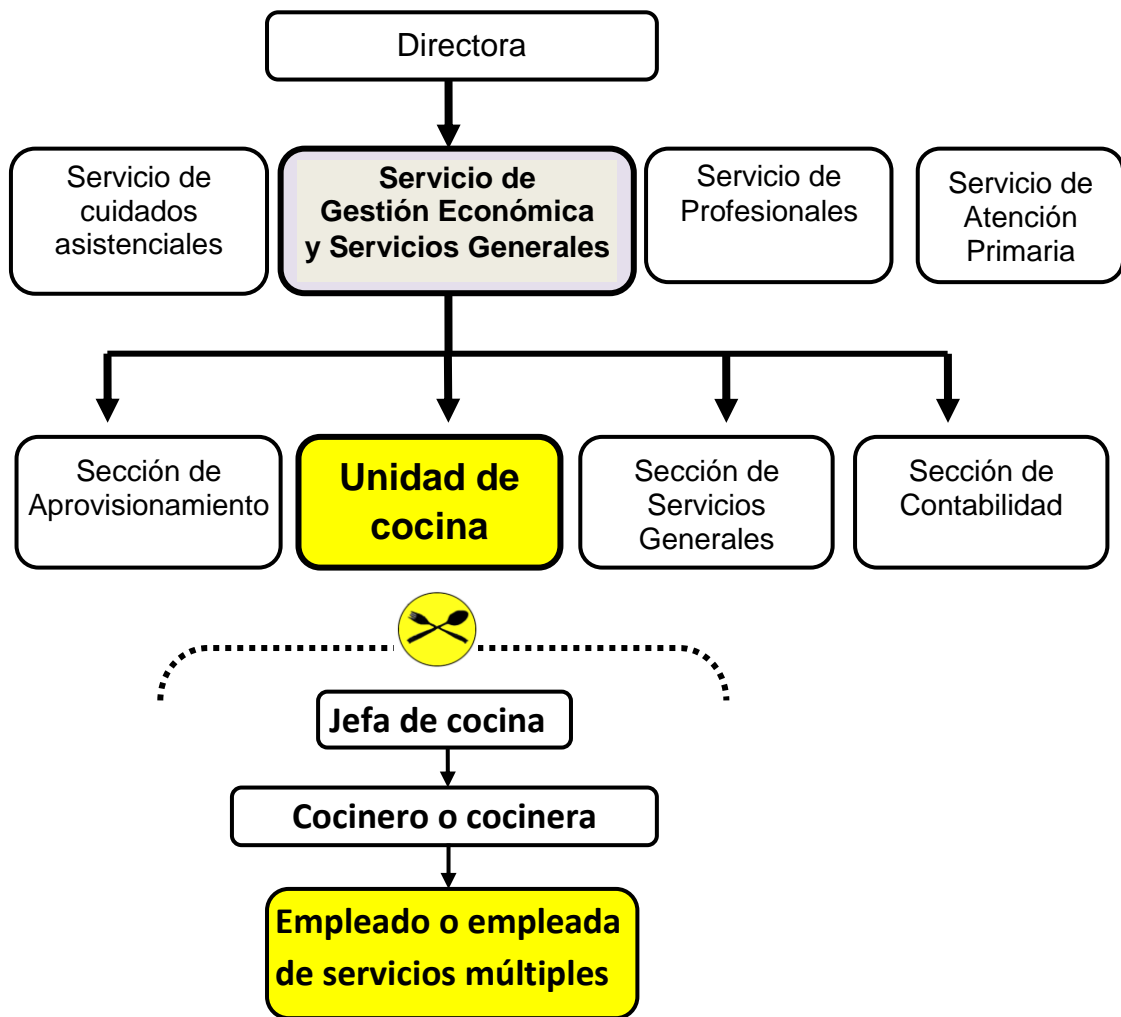
El Hospital García Orcoyen de Estella está en la calle Santa Soria nº 22



• ¿Quién trabaja?

En el hospital de Estella hay 425 trabajadores y trabajadoras.
Hay médicos y médicas, enfermeros y enfermeras.
Trabajan auxiliares de enfermería, celadores y celadoras.
Trabajan auxiliares de almacén y las personas de limpieza.
También hay personas que trabajan en la Unidad de Cocina.

En este esquema es importante ver la Unidad de Cocina
Y los trabajadores que forman parte de la Unidad de Cocina.



Las personas que trabajan en la Unidad de Cocina son 17.

17

- 1 Jefa de cocina.
- 4 Cocineras y cocineros.
- 10 Empleados de servicios múltiples en cocina.
- 2 Personas de apoyo para fines de semana.

El personal de servicios múltiples del Hospital de Estella pertenece a la **Unidad de Cocina**.

En la Unidad de Cocina hay una Jefa de cocina.

La Jefa de cocina está pendiente de que todo salga bien.

También organiza el trabajo de las personas que trabajan en la Unidad de Cocina.

El trabajo es muy variado.

• Tareas

El personal de servicios múltiples hace muchas tareas.

Algunas de las tareas que hacen en el Hospital de Estella son:



- Limpieza de herramientas de cocina máquinas y vajilla.



- Preparación de alimentos.



- Emplatado.



- Colocación de bandejas y bebidas en los carros.



- Recogida de basura

**EL CENTRO DE RECURSOS DE EDUCACION
ESPECIAL DE NAVARRA Y EL TRABAJO
DEL PERSONAL DE LIMPIEZA**

- ¿Dónde está?
- ¿Quién trabaja?
- Tareas

EL CENTRO DE RECURSOS DE EDUCACIÓN ESPECIAL DE NAVARRA Y EL TRABAJO DEL PERSONAL DE LIMPIEZA

- ¿Dónde está?

El Centro de Recursos de Educación Especial está en el antiguo colegio José Vila.



En este edificio está el Centro de Recursos de Educación Especial de Navarra. Se le llama CREENA

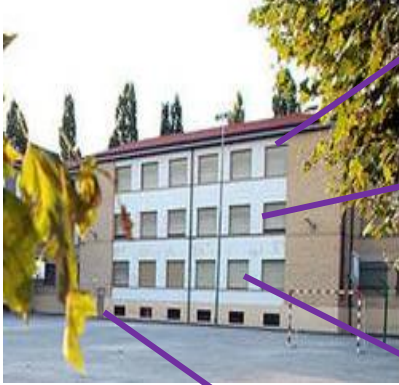
El CREENA está en la calle Tajonar, número 14 de Pamplona.



Las líneas de autobús que te dejan cerca del CREENA son la Línea 1, la Línea 6 y la Línea 9.,

• ¿Quién trabaja?

En el Edificio José Vila, es un edificio grande.



La **Escuela de Danza** está en la tercera planta.

El **Centro de Recursos de Educación Especial de Navarra** está la planta baja y primera planta

La escuela municipal de artes y oficios Catalina de Oscáriz está en la planta baja.

En el sótano hay almacenes.

En este edificio trabajan muchas personas.

En este esquema puedes ver los profesionales que trabajan

Personas
que trabajan en el edificio

- Personal sindicatos
- Administrativos
- Conserjes
- Maestras y maestros
- Orientadoras y orientadores
- Profesorado de Danza

Personal de limpieza:
3 personas

Las 3 personas que trabajan en limpieza, limpian todo el edificio.
Las clases de la escuela de artes y oficios no hay que limpiar.

• **Tareas**

La tarea más importante del personal de limpieza en el CREENA es limpiar.

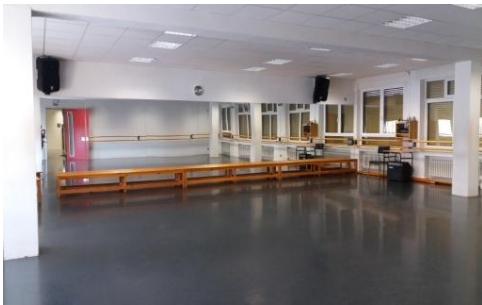
El personal de limpieza limpia los suelos y las ventanas.

También limpian las paredes y los muebles.

El CREENA y La Escuela de Danza tienen espacios diferentes.

Cada espacio se limpia de una manera.

En la segunda planta del edificio está la Escuela de Danza.



En la segunda planta hay aulas para aprender a bailar



También hay vestuarios.
El profesorado y el alumnado se cambian y se duchan en los vestuarios

En la segunda planta también hay despachos y salas de reunión de las profesoras y profesores.

El personal de limpieza tiene que limpiar todos los espacios de la segunda planta del edificio.

En la planta baja y primera del edificio planta está el CREENA, que es el Centro de Recursos de Educación Especial.

En la planta baja también está la conserjería.

Las aulas de la escuela de artes y oficios, no hay que limpiar.

En la planta baja y primera planta trabajan maestras y maestros y orientadoras y orientadores.

En la planta baja y primera planta hay espacios muy diferentes.



Este es un despacho de la primera planta del CREENA



Biblioteca del CREENA



Salas de informática

El personal de limpieza limpia todos los espacios del sótano planta baja y primera planta del edificio.

Las aulas de la Escuela de Artes y Oficios, no hay que limpiar.

EL MUSEO DE NAVARRA

Y EL TRABAJO DE VIGILANTE DE MUSEO

- **¿Dónde está?**
- **¿Quién trabaja?**
- **Tareas**

EL MUSEO DE NAVARRA Y EL TRABAJO DE VIGILANTE DE MUSEO

Uno de los puestos de trabajo de esta Convocatoria es el de vigilante de museo.

Este puesto de trabajo está en el Museo de Navarra.



Este es
el Museo de Navarra.



La fachada del Museo es
de un edificio muy antiguo,
En esa parte está
la entrada Museo de
Navarra.

El Museo de Navarra es una **institución***:

- que puede visitar todo el mundo,
- que consigue objetos valiosos de Navarra,
- y que guarda y enseña esos objetos que son importantes porque pertenecen a la historia, el arte o la cultura de Navarra.

***institución:**
organización que hace cosas importantes para todo el mundo.

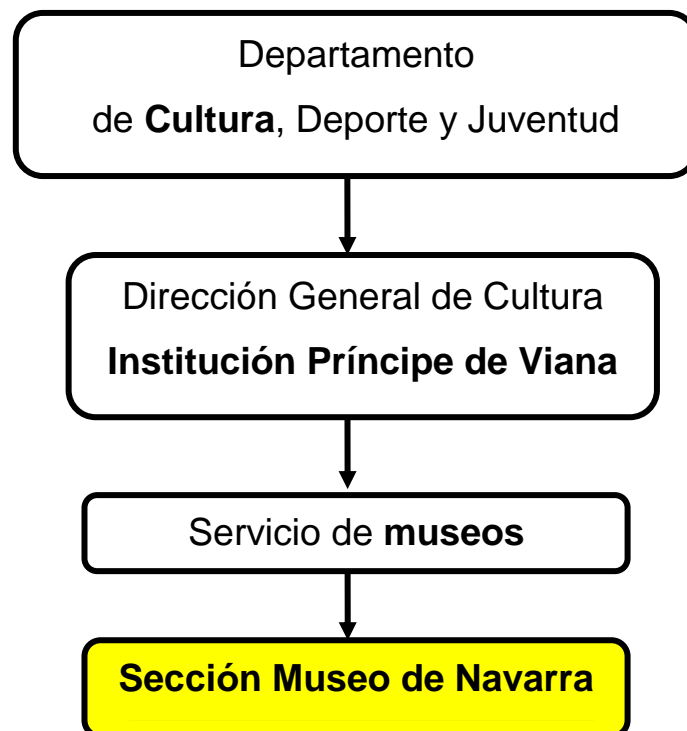
El Museo de Navarra depende del Departamento de Cultura, Deporte y Juventud.

Dentro de ese departamento pertenece

a la Dirección General de Cultura-Institución Príncipe de Viana.

En la Institución Príncipe de Viana está el servicio de museos.

En el servicio de museos está la **sección del Museo de Navarra**.



- ¿Dónde está?

El Museo de Navarra está en el Casco Antiguo de Pamplona.



La dirección del Museo es Calle Santo Domingo número 47 en Pamplona.

La línea 14 de autobús tiene parada en la Plaza Santo Domingo, al lado del Museo.

Hay otras líneas de autobús que tienen paradas cerca del Casco Antiguo de Pamplona y del Museo de Navarra.

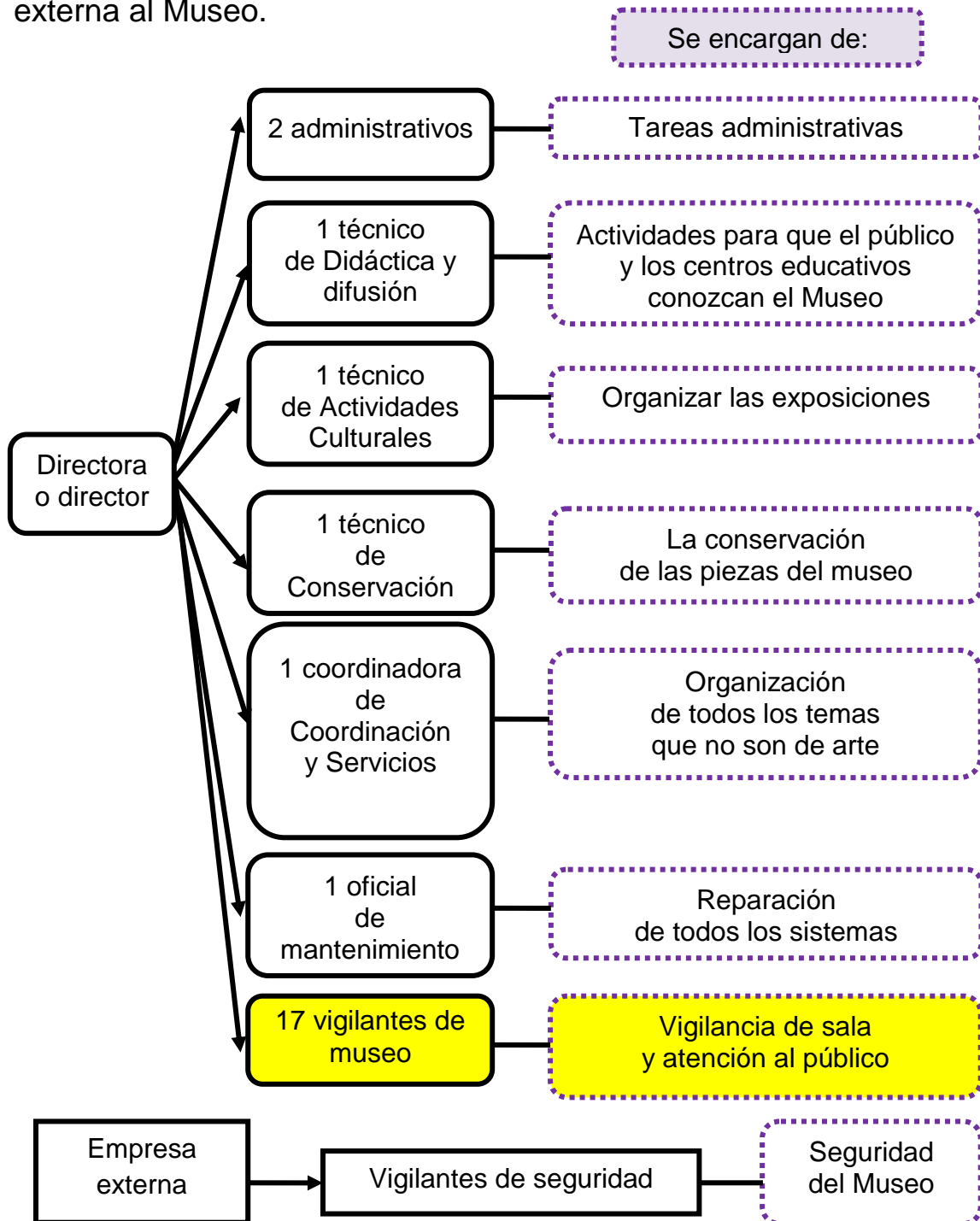
El Museo de Navarra está cerca de lugares importantes. Por ejemplo: el Departamento de Educación, Los Corralillos, el Ayuntamiento de Pamplona y el Portal de Francia.

• ¿Quién trabaja?

En el Museo de Navarra trabajan 23 personas.

Hay 1 directora, 3 técnicos, 1 coordinadora, 1 oficial de mantenimiento, 2 administrativos y 17 vigilantes de sala.

También hay guardias de seguridad contratados por una empresa externa al Museo.



• Tareas

Los vigilantes del Museo del Museo de Navarra realizan las siguientes tareas:

Tareas de vigilancia:

- Comprobar que las visitantes y los visitantes del Museo cumplen las normas.
- Avisar a las vigilantes y los vigilantes de seguridad si ocurre algo que ponga en peligro al público o a las obras del Museo.
- Revisar las salas antes y después de abrir el Museo para comprobar que todo está en orden.
- Apagar y encender las luces de las salas.

Tareas de atención al público:

- Informar a las visitantes y a los visitantes y responder a sus preguntas.
- Ayudar a las visitantes y los visitantes si tienen algún problema relacionado con su visita al Museo.

